



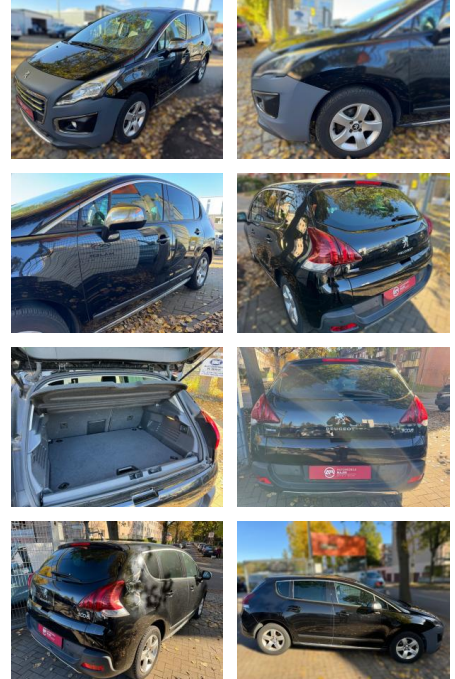
Ihr Ansprechpartner

**Herr David Ständer**  
E-Mail: [verkauf@reckordtstaender.de](mailto:verkauf@reckordtstaender.de)  
Telefon: 05245 872016

Reckordt & Ständer  
Beelener Straße 112 - 33442 Herzebrock-Clarholz - Tel.: 05245 / 872010

## Peugeot 3008 Allure NAVI\*HEADUP\*PANORAMA\*LEDER

AM64-4075548 **Angebotsnr.:**



| Erstzulassung: | Kilometer: | Farbe:  | Leistung:      | Kraftstoffart: | Verbr. komb. | CO2-Emission | CO2-Klasse (WLTP) |
|----------------|------------|---------|----------------|----------------|--------------|--------------|-------------------|
| 25.11.2015     | 99.973     | Diverse | 88 kW / 120 PS | Diesel         | 4,1 l/100km  | 109 g/km     |                   |

|                                 |   |  |   |
|---------------------------------|---|--|---|
| <b>PREIS</b><br><b>10.250 €</b> | <b>FINANZIERUNGSBEISPIEL</b><br>Laufzeit: 72 Monate      Anzahlung: 25 %                |  | * Basisfinanzierung: Anzahlung: 2.563 Euro, Laufzeit: 72 Monate, Nettodarlehen: 7.688 Euro, Gesamtbetrag: 11.171 Euro, Zinssätze: 3.92% Sollz. (gebunden), 3.99% eff.<br>** Zielratenfinanzierung: Anzahlung: 2.563 Euro, Laufzeit: 72 Monate, Nettodarlehen: 7.688 Euro, Zielrate: 5.125 Euro, Gesamtbetrag: 11.529 Euro, Zinssätze: 3.92% Sollz. (gebunden), 3.99% eff.,<br><br>Vermittlung für: Santander Consumer Bank<br>Repräsentatives Beispiel gem. § 17 Abs. 4 PAngV. Diese Finanzierungsangebote sind Beispiele. Gerne ermitteln wir für Sie Ihr individuelles Angebot. |
|                                 | Basis-Finanzierung:*      Mtl. Rate:<br>Zielraten-Finanzierung:**      Mtl. <b>65 €</b> |  |   |

## Ausstattung

### Sicherheit

- Notbremsassistent
- Reifendruckkontrollsystem

### Komfort

- Berganfahrassistent
- Lederlenkrad
- Lordosenstütze

### Weiteres

- Diesel
- **Deutsches Auto aus 2. Hand** Lückenlos
- **Scheckheftgepflegt** Letzte Inspektion am **16.01.2023** bei **87.690Km**
- **Sonderausstattung: Audio-Navigationssystem**
- **WIP-Nav Plus mit Farbdisplay**
- Metallic-Lackierung
- Reserverad in Fahrbereifung
- Sitzheizung vorn
- **\*Weitere Ausstattung: Airbag Beifahrerseite abschaltbar**

- Airbag Fahrer-/Beifahrerseite
- Audiosystem WIP Sound (Radio/CD-Player MP3-fähig)
- Außenspiegel elektr. verstell- und heizbar
- Außenspiegel mit Chromblende
- Bordcomputer
- Bremsassistent
- Brillenhalter im Dachhimmel integriert
- Einparkhilfe hinten
- Einstiegsleisten (Aluminium-Design)
- Einstiegsleuchten
- Fahrwerks-Dämpfungssystem mit adaptivem Wankausgleich Hinterachse (REAS)
- Fensterheber elektrisch hinten
- Fensterrahmen mit Chromblende
- Frontscheibe Verbundglas
- Seitenscheiben und Heckscheibe Hartglas
- Fußraumleuchte Fahrer
- Beifahrer
- Gepäck Sicherungsnetz

- Head-up-Display
- Heckklappe zweiteilig
- Innenleuchten LED
- Isofix-Aufnahmen für Kindersitz
- Karosserie: 5-türig
- Klimaautomatik
- getrennt regelbar Fahrer-/Beifahrerseite
- Kopf-Airbag-System
- Kopf-Airbag-System hinten
- Kühlergrill verchromt
- Lendenwirbelstütze Sitz vorn links
- verstellbar
- Lenkrad (Sport/Leder)
- Lenksäule (Lenkrad) verstellbar
- LM-Felgen
- Mittelarmlehne hinten
- Modellpflege
- Motor 1
- 6 Ltr. - 88 kW Blue-HDI FAP
- Panoramadach (vollverglaste Dachfläche)
- Parkbremse elektrisch

