



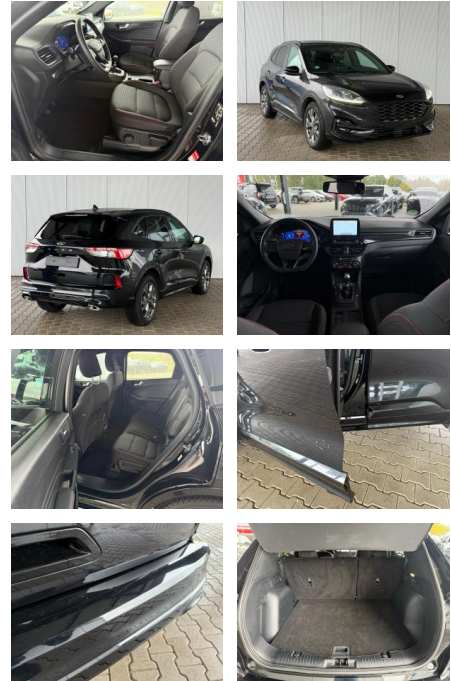
Ihr Ansprechpartner

Herr David Ständer
E-Mail: verkauf@reckordtstaender.de
Telefon: 05245 872016

Reckordt & Ständer
Beelener Straße 112 - 33442 Herzebrock-Clarholz - Tel.: 05245 / 872010

Ford Kuga Ford ST-Line 1.5 EcoBoost 150 PS

AL31-2298201 Angebotsnr.:



Erstzulassung:	Kilometer:	Farbe:	Leistung:	Kraftstoffart:	Verbr. komb.	CO2-Emission	CO2-Klasse (WLTP)
01.01.2022	31.200		110 kW / 150 PS	Benzin	6,7 l/100km	153 g/km	E

PREIS
25.000 €

FINANZIERUNGSBEISPIEL

Laufzeit: 72 Monate Anzahlung: 25 %
Basis-Finanzierung:* Mtl. Rate:
Zielraten-Finanzierung:** **159 €**

* Basisfinanzierung: Anzahlung: 6.250 Euro, Laufzeit: 72 Monate, Nettodarlehen: 18.750 Euro, Gesamtbetrag: 27.244 Euro, Zinssätze: 3.92% Sollz. (gebunden), 3.99% eff.
** Zielratenfinanzierung: Anzahlung: 6.250 Euro, Laufzeit: 72 Monate, Nettodarlehen: 18.750 Euro, Zielrate: 12.500 Euro, Gesamtbetrag: 28.117 Euro, Zinssätze: 3.92% Sollz. (gebunden), 3.99% eff.,

Vermittlung für: Santander Consumer Bank
Repräsentatives Beispiel gem. § 17 Abs. 4 PAngV. Diese Finanzierungsangebote sind Beispiele. Gerne ermitteln wir für Sie Ihr individuelles Angebot.

Ausstattung

Sicherheit

- PDC Park Distance Control hinten
- Anti-Blockiersystem ABS
- Antischlupfregelung ASC+T
- elektronische Stabilitätskontrolle (ESP / DSP)
- Servolenkung
- Regensensor
- Kindersitzbefestigung
- PDC Park Distance Control vorne

Multimedia

- Radio
- Navigation mit Bildschirm
- Bluetooth

Komfort

- Bordcomputer

Interieur

- Multifunktionslenkrad

- el. Fensterheber
- Sitzheizung

Exterieur

- Leichtmetallfelgen
- Nebelscheinwerfer
- Dachreling

Weiteres

- Lichtsensor
- elektrische Aussenspiegel
- Start Stop Automatik
- HIGHLIGHTS:
- Virtual Cockpit
- Android Auto
- Navigationssystem
- Abstandswarner
- Spurhalteassistent
- Tempomat
- Einparkhilfe vorne
- Einparkhilfe Kamera

- Keyless Entry
- Polsterstoff
- Sitzheizung vorne
- Sitzheizung hinten
- Vordersitze höhenverstellbar
- Lendenwirbelstütze Fahrer und Beifahrer
- Lenkradheizung
- 2 Zonen Klimaautomatik
- Umfeldbeobachtungssystem (Front Assist)
- LED-Scheinwerfer
- Frontscheibe beheizbar
- MULTIMEDIA UND KOMMUNIKATION:
- Bordcomputer
- Radio
- DAB Receiver
- Bluetooth
- USB Anschluss
- Apple Car Play
- Touchscreen
- Sprachsteuerung



STÄNDIG ÜBER 15.000 FAHRZEUGE IM BESTAND!

Information über den Energieverbrauch und die CO₂-Emissionen des neuen Pkw

Marke: Ford **Handelsbezeichnung:** Ford Kuga
Antriebsart: Verbrennungsmotor
Kraftstoff: Benzin **anderer Energieträger:** entfällt

Energieverbrauch (kombiniert): 6,7 l/100 km
CO₂-Emissionen (kombiniert): 153 g/km¹

CO₂-Klasse
Auf Grundlage der CO₂-Emissionen



Weitere Angaben:
Kraftstoffverbrauch

kombiniert 6,7 l/100 km
• **Innenstadt** 8,5 l/100 km
• **Stadttrand** 6,5 l/100 km
• **Landstraße** 5,8 l/100 km
• **Autobahn** 7,1 l/100 km

Energiekosten bei 15.000 km Jahresfahrleistung: **1.859,25 EUR**

(Kraftstoffpreis: 1,85 EUR/l (jeweils Jahresdurchschnitt 2024))

Mögliche CO₂-Kosten über die nächsten 10 Jahre (15.000 km/Jahr):²

- bei einem angenommenen mittleren durchschnittlichen CO₂-Preis von 115,00 EUR/t: **2.639,25 EUR**
- bei einem angenommenen niedrigen durchschnittlichen CO₂-Preis von 50,00 EUR/t: **1.147,50 EUR**
- bei einem angenommenen hohen durchschnittlichen CO₂-Preis von 190,00 EUR/t: **4.360,50 EUR**

Kraftfahrzeugsteuer: **159 EUR/Jahr**

Die Informationen erfolgen gemäß der Pkw-Energieverbrauchskennzeichnungsverordnung. Die angegebenen Werte wurden nach den vorgeschriebenen Messverfahren WLTP (Worldwide harmonised Light-duty vehicles Test Procedures) ermittelt. Der Kraftstoffverbrauch und der CO₂-Ausstoß eines Pkw sind nicht nur von der effizienten Ausnutzung des Kraftstoffs durch den Pkw, sondern auch vom Fahrstil und anderen nichttechnischen Faktoren abhängig. CO₂ ist das für die Erderwärmung hauptsächlich verantwortliche Treibhausgas. Ein Leitfaden über den Kraftstoffverbrauch und die CO₂-Emissionen aller in Deutschland angebotenen neuen Pkw-Modelle ist unentgeltlich einsehbar an jedem Verkaufsort in Deutschland, an dem neue Pkw ausgestellt oder angeboten werden. Der Leitfaden ist auch hier abrufbar: www.dat.de.

¹ Es werden nur die CO₂-Emissionen angegeben, die durch den Betrieb des Pkw entstehen. CO₂-Emissionen, die durch die Produktion und Bereitstellung des Pkw sowie des Kraftstoffs bzw. der Energieträger entstehen oder vermieden werden, werden bei der Ermittlung der CO₂-Emissionen gemäß WLTP nicht berücksichtigt.

² Aufgrund der CO₂-Bepreisung sind künftig Erhöhungen der Kraftstoffkosten möglich. Die künftige CO₂-Preisentwicklung ist unsicher, daher werden die möglichen CO₂-Kosten anhand von drei angenommenen CO₂-Preisen für den Zeitraum 2013 bis 2023 berechnet. Die tatsächlichen CO₂-Preise können sowohl höher als auch niedriger als in den zugrundeliegenden Modellrechnungen ausfallen. Die CO₂-Kosten sind beim Tanken mit den Kraftstoffkosten zu bezahlen. Weitere Informationen unter www.alternativ-mobil.info.