



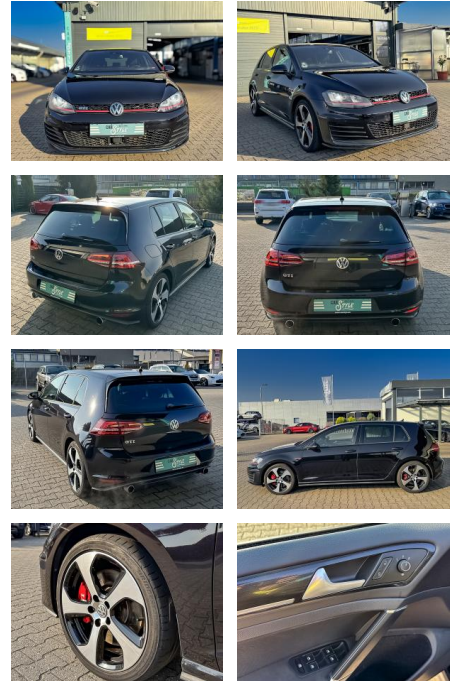
Ihr Ansprechpartner

**Herr David Ständer**  
 E-Mail: verkauf@reckordtstaender.de  
 Telefon: 05245 872016

Reckordt & Ständer  
 Beelener Straße 112 - 33442 Herzebrock-Clarholz - Tel.: 05245 / 872010

## Volkswagen Golf GTI VII 2.0 Performance ACC NAVI...

CS01-FO240930 Angebotsnr.:



Erstzulassung:	Kilometer:	Farbe:	Leistung:	Kraftstoffart:
09.10.2013	75.000	Schwarz	169 kW / 230 PS	Benzin

**PREIS**  
**19.710 €**

### FINANZIERUNGSBEISPIEL

Laufzeit: 72 Monate      Anzahlung: 25 %  
 Basis-Finanzierung:\*      Mtl. Rate:  
 Zielraten-Finanzierung:\*\* Mtl. Rate: **125 €**

\* Basisfinanzierung: Anzahlung: 4.928 Euro, Laufzeit: 72 Monate, Nettodarlehen: 14.783 Euro, Gesamtbetrag: 21.480 Euro, Zinssätze: 3,92% Sollz. (gebunden), 3,99% eff.  
 \*\* Zielratenfinanzierung: Anzahlung: 4.928 Euro, Laufzeit: 72 Monate, Nettodarlehen: 14.783 Euro, Zielrate: 9.855 Euro, Gesamtbetrag: 22.168 Euro, Zinssätze: 3,92% Sollz. (gebunden), 3,99% eff.,

Vermittlung für: Santander Consumer Bank  
 Repräsentatives Beispiel gem. § 17 Abs. 4 PAngV. Diese Finanzierungsangebote sind Beispiele. Gerne ermitteln wir für Sie Ihr individuelles Angebot.

## Ausstattung

### Besonderheiten

- Bluetooth-Schnittstelle für Mobiltelefon
- Getriebe 6-Gang - Doppelkupplungsgetriebe DSG
- Klimaanlage Climatronic 2-Zonen
- Sport-Fahrwerk
- Ambiente-Beleuchtung
- Fahrassistenz-System: Müdigkeitserkennung
- Einparkhilfe vorn und hinten
- Sound-System DYNAUDIO
- Rückfahrkamera (Rear View)
- Bi-Xenon-Scheinwerfer mit dynamischem Kurvenlicht
- Tagfahrlicht LED
- Fahrassistenz-System: Dynamische Fernlichtregulierung (Dynamic Light Assist)
- Bluetooth-Schnittstelle für Mobiltelefon

- Geschwindigkeits-Regelanlage (Tempomat)
- Fahrassistenz-System: Verkehrszeichenerkennung

### Sicherheit

- Abstandswarner
- Geschwindigkeitsbegrenzungsanlage
- Müdigkeitswarnsystem
- Notrufsystem
- Reifendruckkontrollsystem
- PDC Park Distance Control hinten
- Elektronische Parkbremse
- Anti-Blockiersystem ABS
- Antischlupfregelung ASC+T
- elektronische Stabilitätskontrolle (ESP / DSP)
- Servolenkung
- Geschwindigkeitsregelung (Tempomat)
- Alarmanlage
- Regensensor
- Wegfahrsperr

- Kindersitzbefestigung
- PDC Park Distance Control vorne
- Spurhalteassistent
- Notbremsassistent
- Spurwechselassistent
- Anti-Blockier-System (ABS)
- Progressivlenkung
- Antriebs-Schlupfregelung (ASR)
- Elektron. Stabilitäts-Programm (ESP)
- Diebstahl-Warnanlage mit Innenraumüberwachung
- Sicherheitsgurte vorn mit Gurtstraffer höhenverstellbar
- Warnanlage für Sicherheitsgurte vorn
- Bremsassistent
- Auto-Hold-Funktion
- Differentialsperre (Vorderachse)
- Antriebsart: Frontantrieb
- Reifenkontroll-Anzeige
- Knieairbag Fahrerseite
- Airbag Fahrer-/Beifahrerseite



**STÄNDIG ÜBER 15.000 FAHRZEUGE IM BESTAND!**