



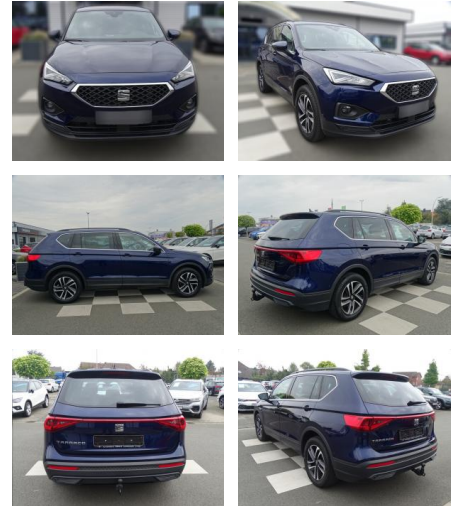
Ihr Ansprechpartner

Herr David Ständer
 E-Mail: verkauf@reckordtstaender.de
 Telefon: 05245 872016

Reckordt & Ständer
 Beelener Straße 112 - 33442 Herzebrock-Clarholz - Tel.: 05245 / 872010

Seat Tarraco 1.5

RA00-21291 **Angebotsnr.:**



Erstzulassung:	Kilometer:	Farbe:	Leistung:	Kraftstoffart:	Verbr. komb.	CO2-Emission	CO2-Klasse (WLTP)
01.05.2019	64.024	Blau	110 kW / 150 PS	Benzin	7,6 l/100km	173 g/km	F

PREIS
24.670 €

FINANZIERUNGSBEISPIEL

Laufzeit: 72 Monate Anzahlung: 25 %
 Basis-Finanzierung:* Mtl. Rate:
 Zielraten-Finanzierung:** **157 €**

* Basisfinanzierung: Anzahlung: 6.168 Euro, Laufzeit: 72 Monate, Nettodarlehen: 18.503 Euro, Gesamtbetrag: 26.885 Euro, Zinssätze: 3.92% Sollz. (gebunden), 3.99% eff.
 ** Zielratenfinanzierung: Anzahlung: 6.168 Euro, Laufzeit: 72 Monate, Nettodarlehen: 18.503 Euro, Zielrate: 12.335 Euro, Gesamtbetrag: 27.747 Euro, Zinssätze: 3.92% Sollz. (gebunden), 3.99% eff.,

Vermittlung für: Santander Consumer Bank
 Repräsentatives Beispiel gem. § 17 Abs. 4 PAngV. Diese Finanzierungsangebote sind Beispiele. Gerne ermitteln wir für Sie Ihr individuelles Angebot.

Ausstattung

Sicherheit

- PDC Park Distance Control hinten
- Anti-Blockiersystem ABS
- Antischlupfregelung ASC+T
- elektronische Stabilitätskontrolle (ESP / DSP)
- Servolenkung
- Regensensor
- Wegfahrsperre
- Kindersitzbefestigung
- PDC Park Distance Control vorne

Multimedia

- CD Radio
- Navigation mit Bildschirm
- MP3 Anschluss
- Bluetooth

Komfort

- Zentralverriegelung
- Bordcomputer

Interieur

- Multifunktionslenkrad
- el. Fensterheber
- Sitzheizung

Exterieur

- Leichtmetallfelgen
- metallic
- Nebelscheinwerfer
- Dachreling

Weiteres

- Lichtsensor
- Skisack
- Panoramadach
- elektrische Aussenspiegel
- Start Stop Automatik
- Euro6d-TEMP
- Umweltplakette: 4(Grün)
- Effizienzklasse: B
- Anhängerkupplung schwenkbar

- Panoramadach
- LED Scheinwerfer
- Klimaautomatik 3 Zonen
- Fahrassistenz-System: Tempomat mit ACC
- Fahrassistenz-System: Ausparkassist
- Fahrassistenz-System: Müdigkeitswarnsystem
- Fahrassistenz-System: Front Assist
- Fahrassistenz-System: Berganfahrassistent
- Fahrassistenz-System: Spurhalteassistent Lane Assist
- Fahrassistenz-System: Totwinkel Assist
- Geschwindigkeitsbegrenzungsanlage
- Ambiente Licht
- Lichtautomatik
- Fernlichtassistent
- Lichtassistent: Coming Home / Leaving Home
- elektronische Parkbremse mit Auto Hold Funktion

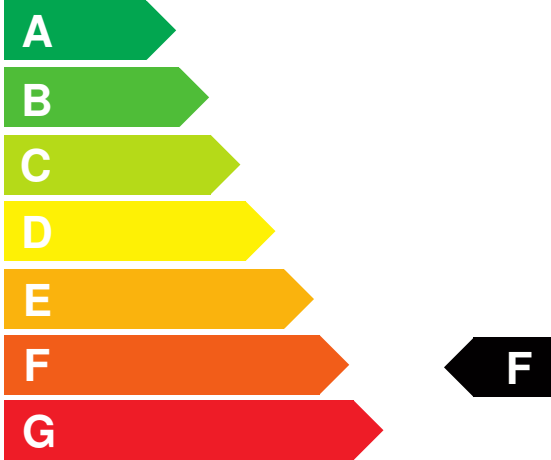


STÄNDIG ÜBER 15.000 FAHRZEUGE IM BESTAND!

Information über den Energieverbrauch und die CO₂-Emissionen des neuen Pkw

Marke: Seat	Handelsbezeichnung: Seat Tarraco
Antriebsart: Verbrennungsmotor	
Kraftstoff: Benzin	anderer Energieträger: entfällt

Energieverbrauch (kombiniert):	7,6 l/100 km
CO₂-Emissionen (kombiniert):	173 g/km ¹

CO₂-Klasse Auf Grundlage der CO ₂ -Emissionen	Weitere Angaben: Kraftstoffverbrauch
	kombiniert 7,6 l/100 km • Innenstadt 9,6 l/100 km • Stadttrand 7,4 l/100 km • Landstraße 6,6 l/100 km • Autobahn 7,9 l/100 km

Energiekosten bei 15.000 km Jahresfahrleistung:	2.109,00 EUR
(Kraftstoffpreis: 1,85 EUR/l (jeweils Jahresdurchschnitt 2024))	
Mögliche CO₂-Kosten über die nächsten 10 Jahre (15.000 km/Jahr):²	
• bei einem angenommenen mittleren durchschnittlichen CO ₂ -Preis von 115,00 EUR/t:	2.984,25 EUR
• bei einem angenommenen niedrigen durchschnittlichen CO ₂ -Preis von 50,00 EUR/t:	1.297,50 EUR
• bei einem angenommenen hohen durchschnittlichen CO ₂ -Preis von 190,00 EUR/t:	4.930,50 EUR
Kraftfahrzeugsteuer:	30 EUR/Jahr

Die Informationen erfolgen gemäß der Pkw-Energieverbrauchskennzeichnungsverordnung. Die angegebenen Werte wurden nach den vorgeschriebenen Messverfahren WLTP (Worldwide harmonised Light-duty vehicles Test Procedures) ermittelt. Der Kraftstoffverbrauch und der CO₂-Ausstoß eines Pkw sind nicht nur von der effizienten Ausnutzung des Kraftstoffs durch den Pkw, sondern auch vom Fahrstil und anderen nichttechnischen Faktoren abhängig. CO₂ ist das für die Erderwärmung hauptsächlich verantwortliche Treibhausgas. Ein Leitfaden über den Kraftstoffverbrauch und die CO₂-Emissionen aller in Deutschland angebotenen neuen Pkw-Modelle ist unentgeltlich einsehbar an jedem Verkaufsort in Deutschland, an dem neue Pkw ausgestellt oder angeboten werden. Der Leitfaden ist auch hier abrufbar: www.dat.de.

¹ Es werden nur die CO₂-Emissionen angegeben, die durch den Betrieb des Pkw entstehen. CO₂-Emissionen, die durch die Produktion und Bereitstellung des Pkw sowie des Kraftstoffs bzw. der Energieträger entstehen oder vermieden werden, werden bei der Ermittlung der CO₂-Emissionen gemäß WLTP nicht berücksichtigt.

² Aufgrund der CO₂-Bepreisung sind künftig Erhöhungen der Kraftstoffkosten möglich. Die künftige CO₂-Preisentwicklung ist unsicher, daher werden die möglichen CO₂-Kosten anhand von drei angenommenen CO₂-Preisen für den Zeitraum 2013 bis 2023 berechnet. Die tatsächlichen CO₂-Preise können sowohl höher als auch niedriger als in den zugrundeliegenden Modellrechnungen ausfallen. Die CO₂-Kosten sind beim Tanken mit den Kraftstoffkosten zu bezahlen. Weitere Informationen unter www.alternativ-mobil.info.