



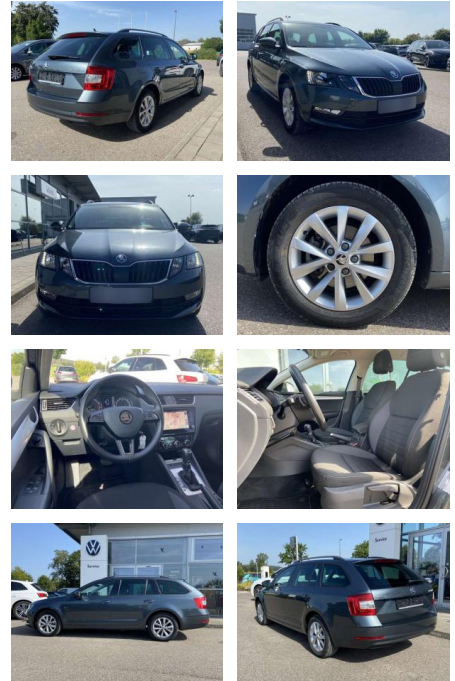
Ihr Ansprechpartner

**Herr David Ständer**  
E-Mail: [verkauf@reckordtstaender.de](mailto:verkauf@reckordtstaender.de)  
Telefon: 05245 872016

Reckordt & Ständer  
Beelener Straße 112 - 33442 Herzebrock-Clarholz - Tel.: 05245 / 872010

## Skoda Octavia Combi 1.5 TSI DSG TOUR AHK+NAVI

SS00-178341AAngebotsnr.:



Erstzulassung:	Kilometer:	Farbe:	Leistung:	Kraftstoffart:
01.06.2020	26.998		110 kW / 150 PS	Benzin

**PREIS**  
**26.330 €**

### FINANZIERUNGSBEISPIEL

Laufzeit: 72 Monate      Anzahlung: 25 %  
Basis-Finanzierung:\*      Mtl. Rate:  
Zielraten-Finanzierung:\*\* **167 €**

\* Basisfinanzierung: Anzahlung: 6.583 Euro, Laufzeit: 72 Monate, Nettodarlehen: 19.748 Euro, Gesamtbetrag: 28.694 Euro, Zinssätze: 3.92% Sollz. (gebunden), 3.99% eff.  
\*\* Zielratenfinanzierung: Anzahlung: 6.583 Euro, Laufzeit: 72 Monate, Nettodarlehen: 19.748 Euro, Zielrate: 13.165 Euro, Gesamtbetrag: 29.614 Euro, Zinssätze: 3.92% Sollz. (gebunden), 3.99% eff.,

Vermittlung für: Santander Consumer Bank  
Repräsentatives Beispiel gem. § 17 Abs. 4 PAngV. Diese Finanzierungsangebote sind Beispiele. Gerne ermitteln wir für Sie Ihr individuelles Angebot.

## Ausstattung

### Sicherheit

- Anti-Blockiersystem ABS

### Multimedia

- Radio

### Interieur

- Sitzheizung vorne Mittelarmlehne vorne  
Innenspiegel automatisch abblendbar  
Lendenwirbelstützen vorne Climatronic  
Beifahrersitz umklappbar Vordersitze  
höhenverstellbar Kindersitzverankerung  
für Kindersitzsystem ISOFIX Variables  
Ladebodenkonzept Rücksitzbanklehne  
geteilt umlegbar mit Mittelarmlehne  
Netztrennwand klimatisiertes  
Handschuhfach  
Multifunktions-Sportlederlenkrad mit  
Schaltwippen 2 Leseleuchten vorn und 2  
hinten

### Exterieur

- beheizbare Scheibenwaschdüsen vorne  
abnehmbare Anhängerkupplung Dachreling  
Einparkhilfe hinten abgedunkelte  
Scheiben hinten Leichtmetallräder 16"  
Außenspiegel automatisch abblendbar +  
elektrisch anklapp-/einstell-/beheizbar  
Licht- und Sicht: Rückleuchten in  
LED-Technik Tagfahrlicht  
LED-Heckleuchten Licht- und Regensensor  
Nebelscheinwerfer LED-Tagfahrlicht  
Technik: Geschwindigkeitsregelanlage  
(Tempomat) Seitenairbags vorne  
Sprachsteuerung Scheckheftgepflegt  
Servotronic ESP mit ASR Fernbedienung  
(ZV) Berganfahrassistent 4 x elektrische  
Fensterheber el. Differenzialsperre  
(XDS) Reifendruckkontrolle  
Start-Stop-Automatik  
Multifunktionsanzeige Plus Front-Assist  
inkl. City-Notbremsassistent

- Samstags bis 16:00 Uhr geöffnet. Gerne  
beraten wir Sie über günstige  
Finanzierungsmodelle und nehmen Ihr  
derzeitiges Fahrzeug in Zahlung.  
[www.auto-schuechl.de/finanzierung](http://www.auto-schuechl.de/finanzierung)  
Irrtümer
- Änderungen oder Zwischenverkauf  
vorbehalten. [www.auto-schuechl.de](http://www.auto-schuechl.de)

### Weiteres

- Pakete: 7-Gang-DSG-Automatikgetriebe  
Businesspaket Amundsen



**STÄNDIG ÜBER 15.000 FAHRZEUGE IM BESTAND!**