



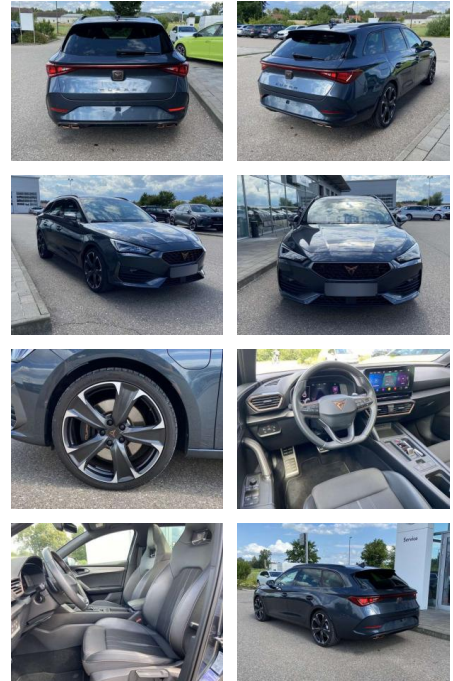
Ihr Ansprechpartner

**Herr David Ständer**  
E-Mail: [verkauf@reckordtstaender.de](mailto:verkauf@reckordtstaender.de)  
Telefon: 05245 872016

Reckordt & Ständer  
Beelener Straße 112 - 33442 Herzebrock-Clarholz - Tel.: 05245 / 872010

## Cupra Leon ST 1.4 TSI DSG eHybrid 19"

SS00-020169 **Angebotsnr.:**



Erstzulassung:	Kilometer:	Farbe:	Leistung:	Kraftstoffart:
01.11.2021	21.377		180 kW / 245 PS	Benzin

**PREIS**  
**28.680 €**

**FINANZIERUNGSBEISPIEL**  
Laufzeit: 72 Monate      Anzahlung: 25 %  
Basis-Finanzierung:\*      Mtl. Rate:  
Zielraten-Finanzierung:\*\* **182 €**

\* Basisfinanzierung: Anzahlung: 7.170 Euro, Laufzeit: 72 Monate, Nettodarlehen: 21.510 Euro, Gesamtbetrag: 31.255 Euro, Zinssätze: 3.92% Sollz. (gebunden), 3.99% eff.  
\*\* Zielratenfinanzierung: Anzahlung: 7.170 Euro, Laufzeit: 72 Monate, Nettodarlehen: 21.510 Euro, Zielrate: 14.340 Euro, Gesamtbetrag: 32.256 Euro, Zinssätze: 3.92% Sollz. (gebunden), 3.99% eff.,

Vermittlung für: Santander Consumer Bank  
Repräsentatives Beispiel gem. § 17 Abs. 4 PAngV. Diese Finanzierungsangebote sind Beispiele. Gerne ermitteln wir für Sie Ihr individuelles Angebot.

## Ausstattung

### Sicherheit

- Anti-Blockiersystem ABS

### Multimedia

- Radio

### Interieur

- Sportsitze vorne Sitzheizung vorne
- Innenspiegel automatisch abblendbar
- Lendenwirbelstützen vorne
- Mittelarmlehne vorne Vordersitze höhenverstellbar
- Rücksitzbanklehne geteilt umlegbar mit Mittelarmlehne
- 2 Leseleuchten vorn und 2 hinten Make-Up Spiegel
- beleuchtet Ambientebeleuchtung mehrfarbig Isofix Rücksitzbank und Beifahrersitz

### Exterieur

- Panoramashiebedach elektrisch

- LED-Tagfahrlicht
- Begrüßungs- und Verabschiedungslicht
- Licht- und Regensensor Nebelscheinwerfer
- Technik: DCC (adaptive Fahrwerksregelung)
- Sprachsteuerung
- Spurhalteassistent Front Assist mit Warnen und Bremsen auf Fahrzeuge
- Fußgänger und Radfahrer Scheckheftgepflegt
- 4 x elektrische Fensterheber
- Airbag für Fahrer und Beifahrer mit Beifahrer-Airbag-Deaktivierung el.
- Differenzialsperre (XDS)
- Reifendruckkontrolle
- Start-Stop-Automatik el.
- Parkbremse inkl. AutoHold-Funktion
- Climatronic
- Geschwindigkeitsregelanlage (Tempomat) inkl. Geschwindigkeitsbegrenzer
- Pannen-Set
- Müdigkeitserkennung
- Keyless Advanced - schlüsselloses Schließ- und Startsystem
- Euro 6d-ISC-FCM Kopf- und

- mit Center-Airbag Infotainment: Navigationssystem Pro mit Farbdisplay-Touchscreen
- Virtual cockpit - digitales Kombiinstrument
- Volkswagen Media Control DAB - digitaler Radioempfang
- Freisprecheinrichtung (Bluetooth)
- 2x USB-C vorne
- 2x hinten Farbe: Magnetic Grau Metallic
- -Fr. 08:00-18:00 Uhr
- Samstags bis 16:00 Uhr geöffnet. Gerne beraten wir Sie über günstige Finanzierungsmodelle und nehmen Ihr derzeitiges Fahrzeug in Zahlung. [www.auto-schuechl.de/finanzierung](http://www.auto-schuechl.de/finanzierung)
- Irrtümer
- Änderungen oder Zwischenverkauf vorbehalten. [www.auto-schuechl.de](http://www.auto-schuechl.de)

### Weiteres

- Pakete: 180 kW Systemleistung (110 kW Leistung Ottomotor)



**STÄNDIG ÜBER 15.000 FAHRZEUGE IM BESTAND!**