



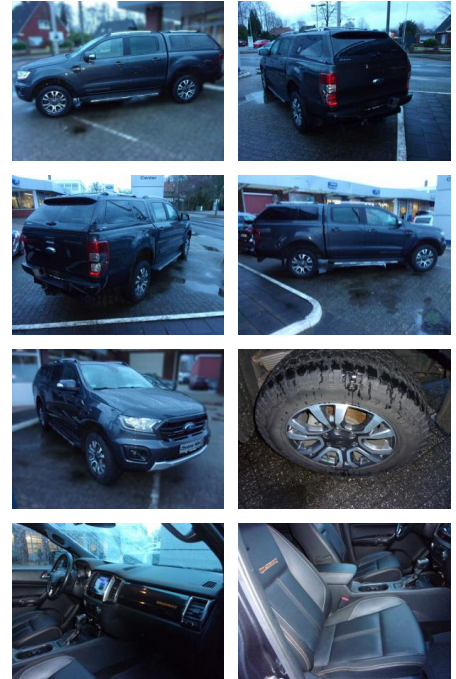
Ihr Ansprechpartner

**Herr David Ständer**  
E-Mail: [verkauf@reckordtstaender.de](mailto:verkauf@reckordtstaender.de)  
Telefon: 05245 872016

Reckordt & Ständer  
Beelener Straße 112 - 33442 Herzebrock-Clarholz - Tel.: 05245 / 872010

## Ford Ranger 4x4 Wildtrak Doppelkabine Hardtop

AA19-86977 **Angebotsnr.:**



Erstzulassung:	Kilometer:	Farbe:	Leistung:	Kraftstoffart:
15.07.2019	106.303	Diverse	156 kW / 212 PS	Diesel

**PREIS**  
**35.960 €**

### FINANZIERUNGSBEISPIEL

Laufzeit: 72 Monate      Anzahlung: 25 %  
Basis-Finanzierung:\*      Mtl. Rate:  
Zielraten-Finanzierung:\*\* **228 €**

\* Basisfinanzierung: Anzahlung: 8.990 Euro, Laufzeit: 72 Monate, Nettodarlehen: 26.970 Euro, Gesamtbetrag: 39.188 Euro, Zinssätze: 3.92% Sollz. (gebunden), 3.99% eff.  
\*\* Zielratenfinanzierung: Anzahlung: 8.990 Euro, Laufzeit: 72 Monate, Nettodarlehen: 26.970 Euro, Zielrate: 17.980 Euro, Gesamtbetrag: 40.444 Euro, Zinssätze: 3.92% Sollz. (gebunden), 3.99% eff.,

Vermittlung für: Santander Consumer Bank  
Repräsentatives Beispiel gem. § 17 Abs. 4 PAngV. Diese Finanzierungsangebote sind Beispiele. Gerne ermitteln wir für Sie Ihr individuelles Angebot.

## Ausstattung

### Sicherheit

- Müdigkeitswarnsystem
- Notbremsassistent
- Notrufsystem
- Reifendruckkontrollsystem

### Multimedia

- USB
- Verkehrszeichenerkennung
- Sprachsteuerung

### Komfort

- Berganfahrassistent
- Beheizbare Frontscheibe
- Elektrische Heckklappe
- Lederlenkrad
- Keyless Entry

### Weiteres

- Diesel
- Interne Fahrzeugnr.: 6FPPXXMJ2PKD86977 \*

- Doppelkabine \* Kindersicherung elektrisch \* Klimaautomatik 2-Zonen \* Knieairbag Fahrerseite \* Kopf-Schulter-Airbag vorn und hinten \* Kopfstützen hinten \* Kühlergrill im Sport-Design \* Laderaum-Paket 11 \* Laderaumschienen \* Laderaumwanne \* Lendenwirbelstütze Sitz vorn links \* Lenkrad (Leder) mit Multifunktion \* Lenksäule (Lenkrad) höhenverstellbar \* Metallic-Lackierung \* Mittelkonsole Premium \* Modellpflege (2) \* Motor 2
- 0 Ltr. - 156 kW TDCi Panther KAT \* Nebelscheinwerfer LED \* Off-Road-Paket \* Parkpilotensystem hinten \* Radstand 3220 mm \* Reifendruck-Kontrollsystem \* Reserverad in Fahrbereifung \* Rußpartikelfilter \* Schadstoffarm nach Abgasnorm Euro 6 \* Schalt-/Wählhebelgriff Leder \* Schmutzfänger hinten \* Schmutzfänger



**STÄNDIG ÜBER 15.000 FAHRZEUGE IM BESTAND!**