



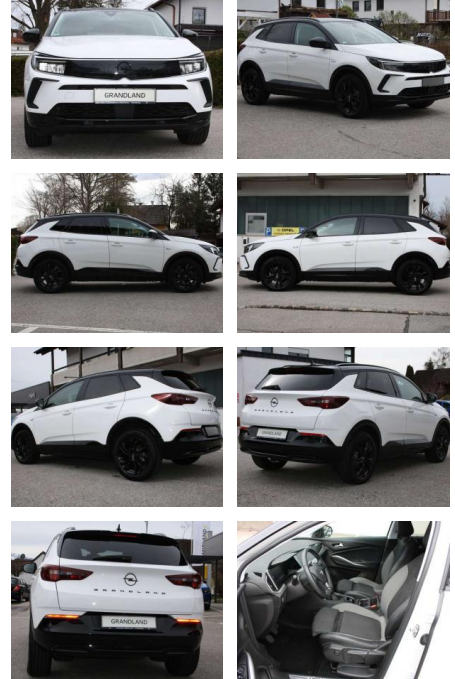
Ihr Ansprechpartner

Herr David Ständer
 E-Mail: verkauf@reckordtstaender.de
 Telefon: 05245 872016

Reckordt & Ständer
 Beelener Straße 112 - 33442 Herzebrock-Clarholz - Tel.: 05245 / 872010

Opel Grandland GS

AH91-11480400 Gebotsnr.:



Erstzulassung:	Kilometer:	Farbe:	Leistung:	Kraftstoffart:	Verbr. komb.	CO2-Emission	CO2-Klasse (WLTP)
01.12.2022	14.690	Weiß	96 kW / 131 PS	Benzin	6,1 l/100km	139 g/km	E

PREIS
25.600 €

FINANZIERUNGSBEISPIEL
 Laufzeit: 72 Monate Anzahlung: 25 %
 Basis-Finanzierung:* Mtl. Rate:
 Zielraten-Finanzierung:** **163 €**

* Basisfinanzierung: Anzahlung: 6.400 Euro, Laufzeit: 72 Monate, Nettodarlehen: 19.200 Euro, Gesamtbetrag: 27.898 Euro, Zinssätze: 3.92% Sollz. (gebunden), 3.99% eff.
 ** Zielratenfinanzierung: Anzahlung: 6.400 Euro, Laufzeit: 72 Monate, Nettodarlehen: 19.200 Euro, Zielrate: 12.800 Euro, Gesamtbetrag: 28.792 Euro, Zinssätze: 3.92% Sollz. (gebunden), 3.99% eff.,

Vermittlung für: Santander Consumer Bank
 Repräsentatives Beispiel gem. § 17 Abs. 4 PAngV. Diese Finanzierungsangebote sind Beispiele. Gerne ermitteln wir für Sie Ihr individuelles Angebot.

Ausstattung

Sicherheit

- Frontairbags und Seitenairbags
- Fahrer und Beifahrer
- Kopfairbags
- vorn und hinten außen
 Berg-Anfahr-Assistent
 Geschwindigkeitsregler und
 Geschwindigkeitsbegrenzer Vorrüstung
 für Kindersitzbefestigungssystem ISOFIX
- inkl. Top Tether Befestigungsösen
- hinten außen Spurhalteassistent
 Rückfahrkamera Frontkollisionswarner
 mit Automatischer Gefahrenbremsung
 Verkehrsschilderkennung
 Reifendruck-Warnung Antiblockiersystem
 (ABS) Design (Interieur/Exterieur) Jade
 Weiß Lackierung 18" Alufelgen in
 Hochglanzschwarz Unterfahrschutz-Optik
- vorn und hinten in Hochglanzschwarz
 Stoßfänger und Seitenverkleidungen in
 Hochglanzschwarz Rücksitzlehne im

- "Grandland"-Schriftzug am Heck in
 Hochglanzschwarz Dach-Designlinie in
 Schwarz Dekorleisten
- Dax/Palladium Medium Solar Protect
 Wärmeschutzverglasung Dach und
 Außenspiegel in Diamant Schwarz Licht
 & amp Sicht LED-Scheinwerfer
 Ambientebeleuchtung Regensensor
- vorn LED-Tagfahrlicht Innenrückspiegel
- automatisch abblendend LED-Rückleuchten
 Automatisches Abblendlicht inkl.
 Tunnelerkennung Leseleuchten hinten
 Fernlichtassistent Konnektivität und
 Infotainment Multimedia Navi Pro inkl.
 10-Touchscreen-Farbdisplay DAB+
 (digitaler Radioempfang) Android
 Auto/Apple CarPlay Volldigitales 12"
 Fahrerinfodisplay Freisprecheinrichtung
 via Bluetooth-Schnittstelle Bluetooth
 Audiostreaming USB-Schnittstelle Klima
 und Heizung Beheizbares Lenkrad

- mehrstufig
- Fahrer und Beifahrer
 Zwei-Zonen-Klimaautomatik Beheizbare
 Windschutzscheibe Komfort- und sonstige
 Ausstattung Außenspiegel
- elektrisch einstell- und beheizbar
 Außenspiegel elektrisch anklappbar
 Bordcomputer Ergonomischer Aktiv-Sitz
- zertifiziert von der Aktion Gesunder
 Rücken (AGR)
- Fahrer und Beifahrer Fensterheber
- elektrisch
- vorn und hinten Start/Stop System
 Bordcomputer Zentralverriegelung inkl.
 Funkfernbedienung 2 Zündschlüssel
- beide klappbar 6-Gang-Schaltgetriebe
 Mittelarmlehne
- verschiebbar
- vorn
- inkl. Staufächern und Getränkehaltern
 Was Sie sonst noch wissen sollten:



STÄNDIG ÜBER 15.000 FAHRZEUGE IM BESTAND!