



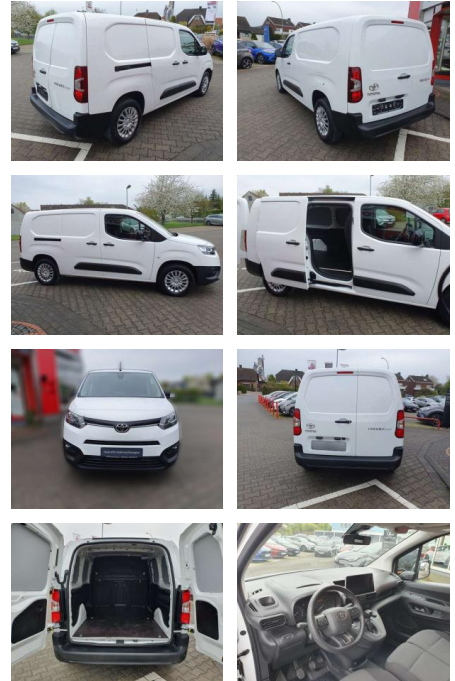
Ihr Ansprechpartner

**Herr David Ständer**  
E-Mail: verkauf@reckordtstaender.de  
Telefon: 05245 872016

Reckordt & Ständer  
Beelener Straße 112 - 33442 Herzebrock-Clarholz - Tel.: 05245 / 872010

## Toyota Proace City L2 1,5-I D-4D Duty Comfort

BG05-28\_1448Angebotsnr.:



Erstzulassung:	Kilometer:	Farbe:	Leistung:	Kraftstoffart:	Verbr. komb.	CO2-Emission	CO2-Klasse (WLTP)
01.03.2022	19.550	Weiß	75 kW / 102 PS	Benzin	5,9 l/100km	155 g/km	E

**PREIS**  
**25.870 €**

**FINANZIERUNGSBEISPIEL**  
Laufzeit: 72 Monate      Anzahlung: 25 %  
Basis-Finanzierung:\*      Mtl. Rate:  
Zielraten-Finanzierung:\*\* **1164 €**

\* Basisfinanzierung: Anzahlung: 6.468 Euro, Laufzeit: 72 Monate, Nettodarlehen: 19.403 Euro, Gesamtbetrag: 28.193 Euro, Zinssätze: 3.92% Sollz. (gebunden), 3.99% eff.  
\*\* Zielratenfinanzierung: Anzahlung: 6.468 Euro, Laufzeit: 72 Monate, Nettodarlehen: 19.403 Euro, Zielrate: 12.935 Euro, Gesamtbetrag: 29.096 Euro, Zinssätze: 3.92% Sollz. (gebunden), 3.99% eff.,

Vermittlung für: Santander Consumer Bank  
Repräsentatives Beispiel gem. § 17 Abs. 4 PAngV. Diese Finanzierungsangebote sind Beispiele. Gerne ermitteln wir für Sie Ihr individuelles Angebot.

## Ausstattung

### Sicherheit

- Anti-Blockiersystem ABS

### Multimedia

- Radio

### Weiteres

- Diesel
- ABS mit EBD Abblendlichtautomatik Ablagen Ablagen Airbag: Frontairbags Fahrer/Beifahrer Antischlupfregelung (ASR) Außenspiegel elektr. eintell.
- beh. Außenspiegel elektrisch anklappbar Bergabfahrhilfe (DAC) Berganfahr-Assistent (HAC) Brems-Assistent (BA) Bremsleuchte
- dritte Drehzahlmesser Elektronische Stabilitätskontrolle (VSC) Fensterheber vorne
- elektrisch Fußmatte aus Kunststoff Getriebe: 6-Gang-Schaltgetriebe

- geschlossen Kopfstützen (3) Lackierung: Uni-Lackierung Laderaumbeleuchtung Lenkradbedienung Navigationssystem Toyota ProTouch&Go Duty Comfort - 3D/2D-Navigation - 8 Zoll Farbmonitor mit Touchscreen-Funktion - Parksensoren vorn und hinten - Toter-Winkel-Warner - Abstandssensoren
- seitlich - WiFi - Smartphone Konnektivität - Audiobedienelemente im Lenkrad integriert - Regensensor Navigationssystem Toyota ProTouch&Go ohne Smart Active Vision - 3D/2D-Navigation - 8 Zoll Farbmonitor mit Touchscreen-Funktion - Rückfahrkamera mit 180°-Vogelperspektive der Fahrzeug-Heckpartie
- Orientierungslinien und Hindernis-Zoom - Parksensoren vorn und hinten - Toter-Winkel-Warner - Abstandssensoren

- seitlich - WiFi - Smartphone Konnektivität - Audiobedienelemente im Lenkrad integriert - Regensensor Nebelscheinwerfer Notrufassistent eCall Paket: Comfort-Paket Doppelbeifahrersitz Parkbremse elektrisch Polster: Stoff Radio: RDS-Radio Reifendruck-Warnsystem (TPWS) Räder: Stahlfelgen 16"
- 215/65 R16 Schiebetür rechts
- geschlossen Sitze: Beifahrerdoppelsitzbank Sitze: Beifahrersitz faltbar Steckdosen 12 V Tagfahrlicht Toyota Smart Cargo Toyota Traction Select (TTS) Trennwand geschlossen Verzurrösen (10) im Laderaum Wegfahrsperre Zentralverriegelung m. Funkfernbedienung Irrtümer
- Fehleingaben und Zwischenverkauf vorbehalten. Finanzierung und Inzahlungnahme möglich. Alle Angaben



**STÄNDIG ÜBER 15.000 FAHRZEUGE IM BESTAND!**