



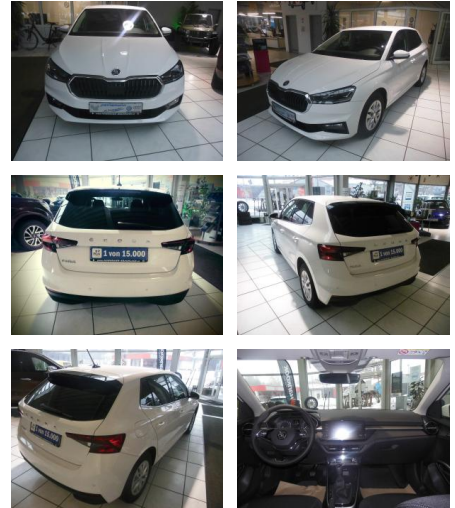
Ihr Ansprechpartner

Herr David Ständer
E-Mail: verkauf@reckordtstaender.de
Telefon: 05245 872016

Reckordt & Ständer
Beelener Straße 112 - 33442 Herzebrock-Clarholz - Tel.: 05245 / 872010

Skoda Fabia 1.0 TSI Style, SZH, 2- Climatronic, ...

RP00-HK2201-20160529



Erstzulassung:	Kilometer:	Farbe:	Leistung:	Kraftstoffart:
01.12.2021	25.000	Weiß	70 kW / 95 PS	Benzin

PREIS
20.750 €

FINANZIERUNGSBEISPIEL
Laufzeit: 72 Monate Anzahlung: 25 %
Basis-Finanzierung:* Mtl. Rate:
Zielraten-Finanzierung:** **132 €**

* Basisfinanzierung: Anzahlung: 5.188 Euro, Laufzeit: 72 Monate, Nettodarlehen: 15.563 Euro, Gesamtbetrag: 22.613 Euro, Zinssätze: 3.92% Sollz. (gebunden), 3.99% eff.
** Zielratenfinanzierung: Anzahlung: 5.188 Euro, Laufzeit: 72 Monate, Nettodarlehen: 15.563 Euro, Zielrate: 10.375 Euro, Gesamtbetrag: 23.338 Euro, Zinssätze: 3.92% Sollz. (gebunden), 3.99% eff.,

Vermittlung für: Santander Consumer Bank
Repräsentatives Beispiel gem. § 17 Abs. 4 PAngV. Diese Finanzierungsangebote sind Beispiele. Gerne ermitteln wir für Sie Ihr individuelles Angebot.

Ausstattung

Sicherheit

- Geschwindigkeitsbegrenzungsanlage
- Müdigkeitswarnsystem
- Notrufsystem
- Reifendruckkontrollsystem
- PDC Park Distance Control hinten
- Anti-Blockiersystem ABS
- Antischlupfregelung ASC+T
- elektronische Stabilitätskontrolle (ESP / DSP)
- Servolenkung
- Geschwindigkeitsregelung (Tempomat)
- Wegfahrsperre
- Spurhalteassistent
- Notbremsassistent

Multimedia

- Android Auto
- CarPlay
- Soundsystem
- USB

- Radio DAB
- Touchscreen
- Freisprecher
- Bluetooth

Komfort

- Berganfahrassistent
- Fernlichtassistent
- 2-Zonen-Klimaautomatik
- Front-, Seiten- und weitere Airbags
- Innenspiegel automatisch abblendend
- Lederlenkrad
- Lordosenstütze
- Zentralverriegelung
- Fernbedienung Zentralverriegelung
- Bordcomputer
- Keyless Entry

Interieur

- Ambiente Licht
- Isofix Beifahrersitz

- Multifunktionslenkrad
- Sportsitze
- el. Fensterheber
- Armlehne vorne
- Sitzheizung

Exterieur

- Sommerreifen
- LED-Tagfahrlicht
- LED-Scheinwerfer
- Adaptives Kurvenlicht
- Leichtmetallfelgen
- Geschwindigkeitsregelung (Tempomat)
- Nebelscheinwerfer

Weiteres

- Reserverad
- Lichtsensor
- elektrische Aussenspiegel
- Start Stop Automatik
- Nichtraucher



STÄNDIG ÜBER 15.000 FAHRZEUGE IM BESTAND!